

Photovoltaïque industriel
Qualité - Expertise - Installation

R É F É R E N C E S

Actifs dans le photovoltaïque depuis plusieurs années, l'équipe dirigeante d'AMTECH a participé à de nombreux projets.

Vous trouverez ci-dessous nos principales réalisations ainsi que les principales missions assumées.





PEYNIER (Bouches-du-Rhône)

- /// Puissance : **250 kWc**
- /// Onduleurs : **Refusol**
- /// Système de fixation : MarcheGay
- /// Missions :

Pose système de fixation
Pose modules
Electricité DC, AC, réseau
Mise en place monitoring

CHANTIER 2014

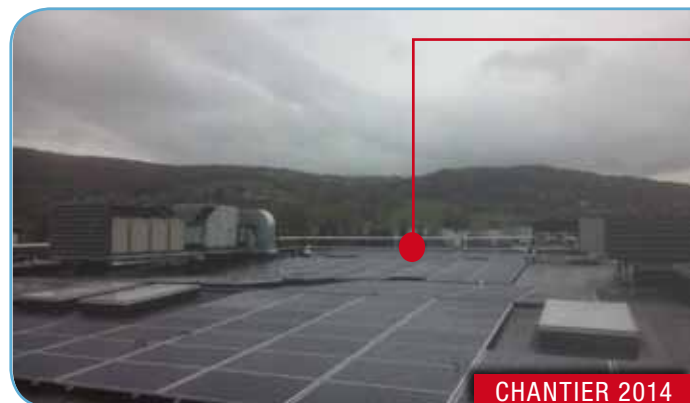


MARTIGUES (Bouches-du-Rhône)

- /// Puissance : **100 kWc**
- /// Onduleurs : **SolarMax**
- /// Système de fixation : SunNova
- /// Missions :

Pose système de fixation
Pose modules
Electricité DC, AC, réseau
Mise en place monitoring

CHANTIER 2014

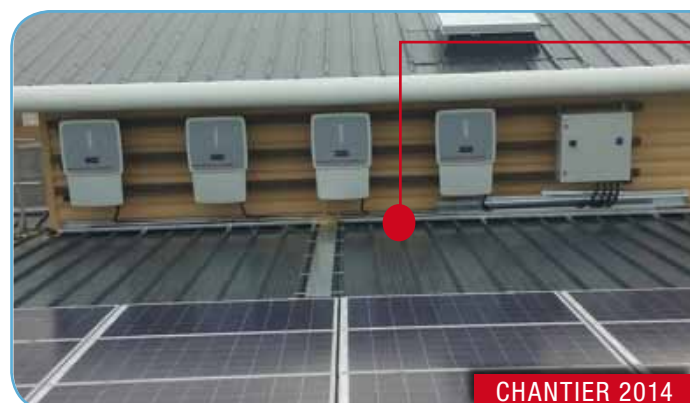


ANNECY (Haute-Savoie)

- /// Puissance : **180 kWc**
- /// Onduleurs : **ABB Power One**
- /// Système de fixation :
- /// Missions :

Pose système de fixation
Pose modules
Electricité DC, AC, réseau
Mise en place monitoring et affichage

CHANTIER 2014



CHÂTEAUNEUF DU RHÔNE (Drôme)

- /// Puissance : **100 kWc**
- /// Onduleurs : **Power One Trio**
- /// Système de fixation : DomeSolar
- /// Missions :

Pose système de fixation
Pose modules
Electricité DC, AC, réseau
Mise en place monitoring
Mise en place affichage

CHANTIER 2014



LYON (Rhône)

- /// Puissance : **7 kWc (Si-cristallin)**
- /// Onduleurs : **SMA**
- /// Système de fixation : **Schletter - façade BatiSolar - verrière**

/// Missions :

Pose système de fixation
Pose modules
Electricité DC, AC, réseau
Mise en place monitoring et affichage

MARCHÉ PUBLIC



CHASSIEU (Rhône)

- /// Puissance : **1.8 kWc**
- /// Onduleurs : **Schneider**
- /// Système de fixation : **Renusol**

/// Missions :

Pose système de fixation
Pose modules
Electricité DC, AC, réseau
Mise en place monitoring
Relation ERDF et EDF (CARDI et contrat d'achat)

MARCHÉ PUBLIC

CHANTIER 2014

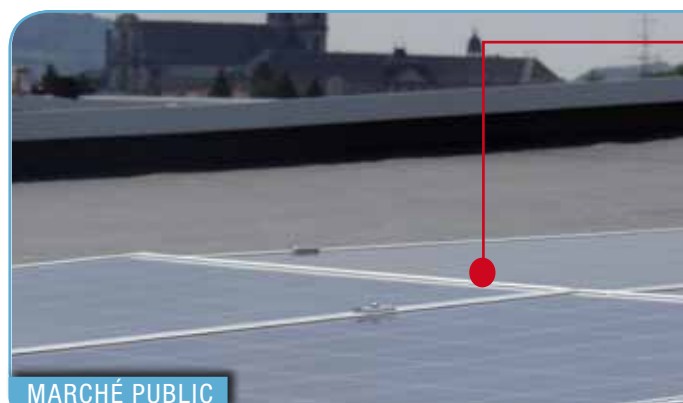


CHAMBÉRY (Savoie)

- /// Puissance : **15 kWc**
- /// Onduleurs : **SMA**
- /// Système de fixation : **Schletter - brise soleil**

/// Missions :

Pose des systèmes de fixations
Pose Modules
Electricité DC, AC et réseau



PONT À MOUSSON (Moselle)

- /// Puissance : **36 kWc (Si-cristallin)**
- /// Onduleurs : **SMA**
- /// Système de fixation : **RoofSolar (DomeSolar)**

/// Missions :

Réalisation local onduleurs
Pose modules
Electricité DC, AC, réseau
Mise en place monitoring et d'affichage

MARCHÉ PUBLIC



CHATEAUNEUF-SUR-ISÈRE (Isère)

- /// Puissance : **100 kWc**
- /// Onduleurs : **Power One Trio**
- /// Système de fixation : **DomeSolar**
- /// Missions :
 - Pose système de fixation
 - Pose modules
 - Electricité DC, AC, réseau
 - Mise en place monitoring



TAUTAVEL (Pyrénées-Orientales)

- /// Puissance : **100 kWc (Si-cristallin)**
- /// Onduleurs : **SMA**
- /// Système de fixation : **SpeedRail (K2)**
- /// Missions :
 - Pose système de fixation
 - Pose modules
 - Electricité DC, AC, réseau
 - Mise en place monitoring



UZÈS (Gard)

- /// Puissance : **100 kWc (Si-cristallin)**
- /// Onduleurs : **SolarMax**
- /// Système de fixation : **Sunova et Adiwatt**
- /// Missions :
 - Pose des systèmes de fixations
 - Pose Modules
 - Electricité DC, AC et réseau
 - Mise en place du monitoring



BEAUCAIRE (Gard)

- /// Puissance : **100 kWc (Si-cristallin)**
- /// Onduleurs : **SolarMax**
- /// Système de fixation : **Sunova**
- /// Missions :
 - Pose des systèmes de fixations
 - Pose Modules
 - Electricité DC, AC et réseau
 - Mise en place du monitoring



MONTSINÉRY (Guyane française)

/// Puissance : **4,2 MWc (Si-cristallin)**

/// Onduleurs : **SMA**

/// Système de fixation : **Schuco**

/// Missions :

Études d'exécutions (EXE)

Pilotage et coordination (OPC)

Opérations de réception (AOR)

Tous corps d'état



HARÉVILLE (Vosges)

/// Puissance : **450 kWc (Si-cristallin)**

/// Onduleurs : **LTi REEnergy**

/// Système de fixation : **Solrif**

/// Missions :

Passation des contrats de travaux (ACT)

Etudes d'exécutions (EXE)

Pilotage et coordination (OPC)

Opérations de réception (AOR)

Tous corps d'état



CHÂLES-LES-EAUX (Savoie)

/// Puissance : **200 kWc (Si-cristallin)**

/// Onduleurs : **SolarMax**

/// Système de fixation : **Solrif**

/// Missions :

Passation des contrats de travaux (ACT)

Etudes d'exécutions (EXE)

Pilotage et coordination (OPC)

Opérations de réception (AOR)

Tous corps d'état



POUSSAN (Hérault)

/// Puissance : **150 kWc (Si-cristallin)**

/// Onduleurs : **SolarMax**

/// Système de fixation : **Solrif**

/// Missions :

Passation des contrats de travaux (ACT)

Etudes d'exécutions (EXE)

Pilotage et coordination (OPC)

Opérations de réception (AOR)

Tous corps d'état